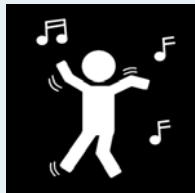


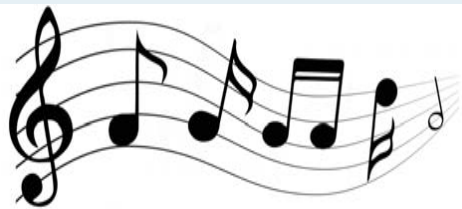
Groupes *Libellule*

Développer les fonctions cognitives et l'autonomie de l'enfant par le mouvement, la musique et le jeu, tout en respectant son individualité.

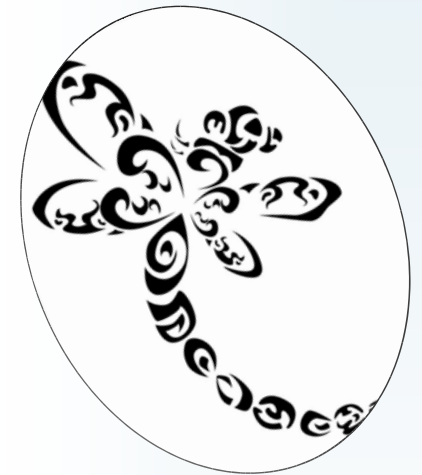


Plaisir, acceptation, épanouissement

*Viens bouger avec Élisabeth Cloutier
et Frédérique Péthel*



Groupes *Libellule*



**Cours de danse adaptés aux
enfants ayant des besoins
particuliers**



L'École de Ballet de Saint-Hubert

Téléphone : 450-443-1851 (boîte vocale)
Messagerie : ebsh@live.ca





Prendre son envol...

Votre enfant expérimentera l'art de la danse dans un contexte encadrant, sécurisant et adapté à ses besoins.

Ce que *Libellule* vous propose:

- La découverte de l'activité physique tout en musique
- Un milieu stimulant, adapté et interactif
- Des occasions de socialisation pour votre enfant
- Utilisation de diverses techniques d'intervention, grâce à l'expertise de nos professeures qui sont aussi éducatrices spécialisées

Informations

Déroulement :

Cours de danse d'une durée de 55 minutes, encadré par deux éducatrices spécialisées, avec des outils et des interventions adaptés au groupe.

Le déroulement se fera à un rythme ajusté aux besoins de l'enfant.



Clientèle :

- enfants de 10 ans avec DI (léger à moyen)
- enfants de 5 à 9 ans TSA (capable de fonctionner avec un ratio de 1 intervenant pour 4 enfants)

Horaire :

- Samedi 14 h 30 à 14 h 25, **groupe DI**
- Samedi 15 h 30 à 16 h 25, **groupe TSA**

Lieu :

Centre St-Thomas-de-Villeneuve ,
5400 Boulevard Payer, Saint-Hubert, QC J3Y 1J4

Durée :

Automne 2018 /12 semaines, du 8 sept. au 8 déc.
(Possibilité d'intégrer le groupe jusqu'au 29 sept.)
Hiver 2019 /12 semaines, du 12 janv. au 20 avril.
(Possibilité d'intégrer le groupe jusqu'au 2 fév.)

Petit spectacle devant parents et grands-parents au dernier cours de la session.

Coût : 100 \$/session

Classes d'essai possibles jusqu'au 29 sept.
et jusqu'au 2 février, au coût de 10.00 \$
(sera déduit, s'il y a intégration par la suite)

Inscription obligatoire au préalable


Inscriptions

Contactez-nous et inscrivez-vous dès maintenant!

Laissez-nous vos coordonnées par courriel ou sur notre boîte vocale.

 ebsh@live.ca

ou

 450-443-1851

(Michèle vous recontactera)

